

# ABRUZZO COSTIERO S.R.L.

## VIA RAIALE - PE

---

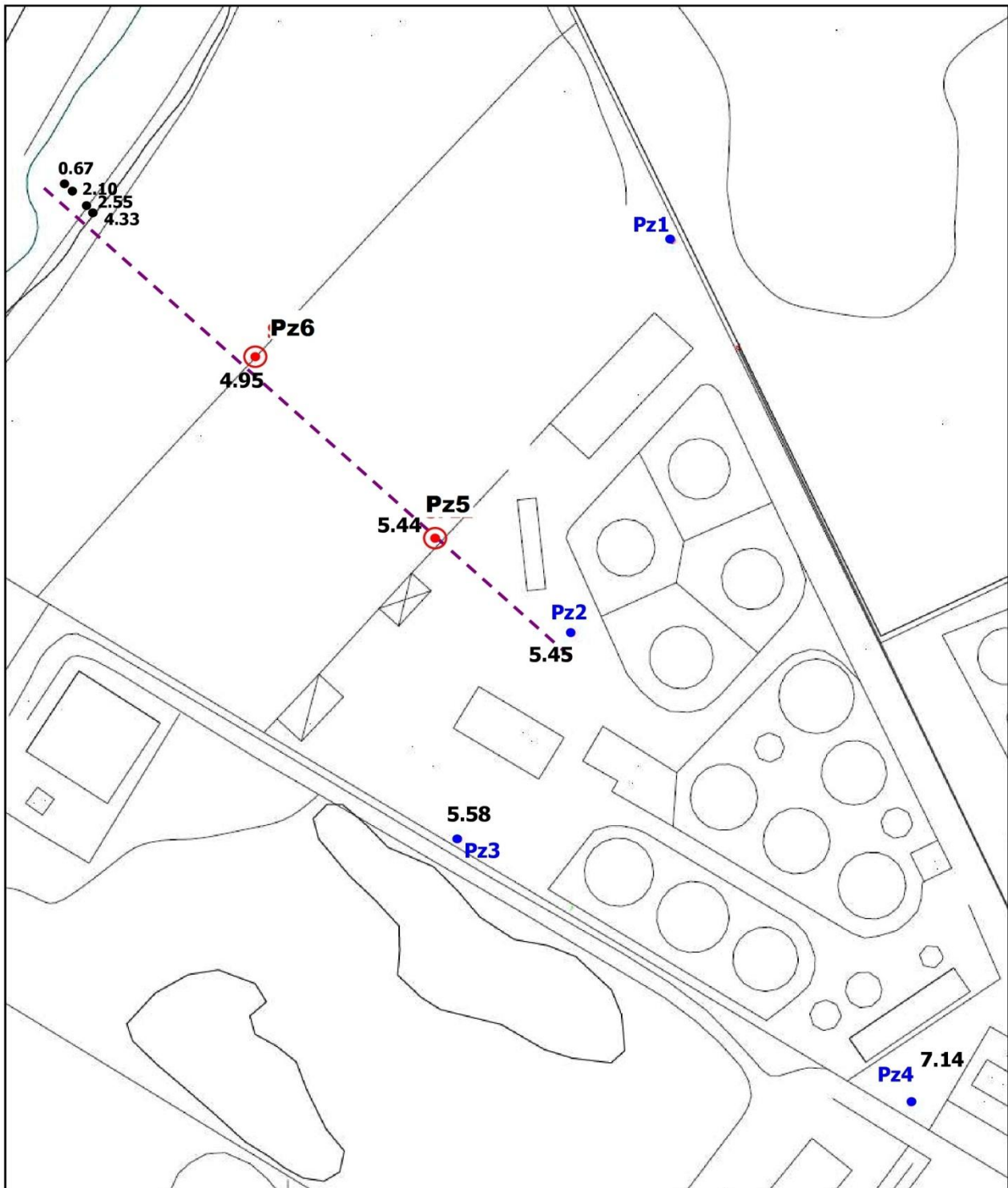
### ALLEGATO 4

### RAPPRESENTAZIONE GRAFICA DELLA CONTAMINAZIONE - DATI 2017

| INDICE |  |
|--------|--|
| 1      | Indice rapporti di prova   |
| 2      | Mappa punti di campionamento e georeferenziazione                    |
| 3      | Superamenti tabellari nelle indagini riferite alle acque sotterranee |
| 4      | Valutazione della direzione prevalente di falda                      |
|        | - rilievo del 17.06.2014   |
|        | - rilievo del 31.01.2017   |
| 5      | Ferro - Acque sotterranee - Grafico Surfer                           |
| 6      | Manganese - Acque sotterranee - Grafico Surfer                       |
| 7      | Benzene - Acque sotterranee - Grafico Surfer                         |
| 8      | Idrocarburi totali - Acque sotterranee - Grafico Surfer              |

| RAPPORTI DI PROVA |         |                                     |                   |
|-------------------|---------|-------------------------------------|-------------------|
| DATA<br>EMISSIONE | N°      | DESCRIZIONE                         | NOTE              |
| 17/02/2017        | 0284/17 | Pz1 - Campione di acqua sotterranea | Prelievi con ARTA |
| 17/02/2017        | 0285/17 | Pz2 - Campione di acqua sotterranea | Prelievi con ARTA |
| 17/02/2017        | 0283/17 | Pz3 - Campione di acqua sotterranea | Prelievi con ARTA |
| 17/02/2017        | 0282/17 | Pz5 - Campione di acqua sotterranea | Prelievi con ARTA |
| 17/02/2017        | 0281/17 | Pz6 - Campione di acqua sotterranea | Prelievi con ARTA |

## MAPPA DEI PUNTI DI CAMPIONAMENTO



ALLEGATO 1: ubicazione indagini geognostiche (scala 1:1000)

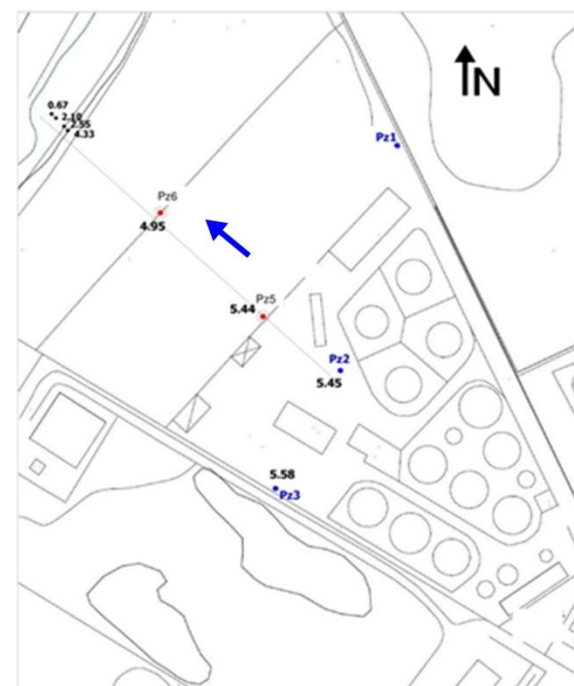
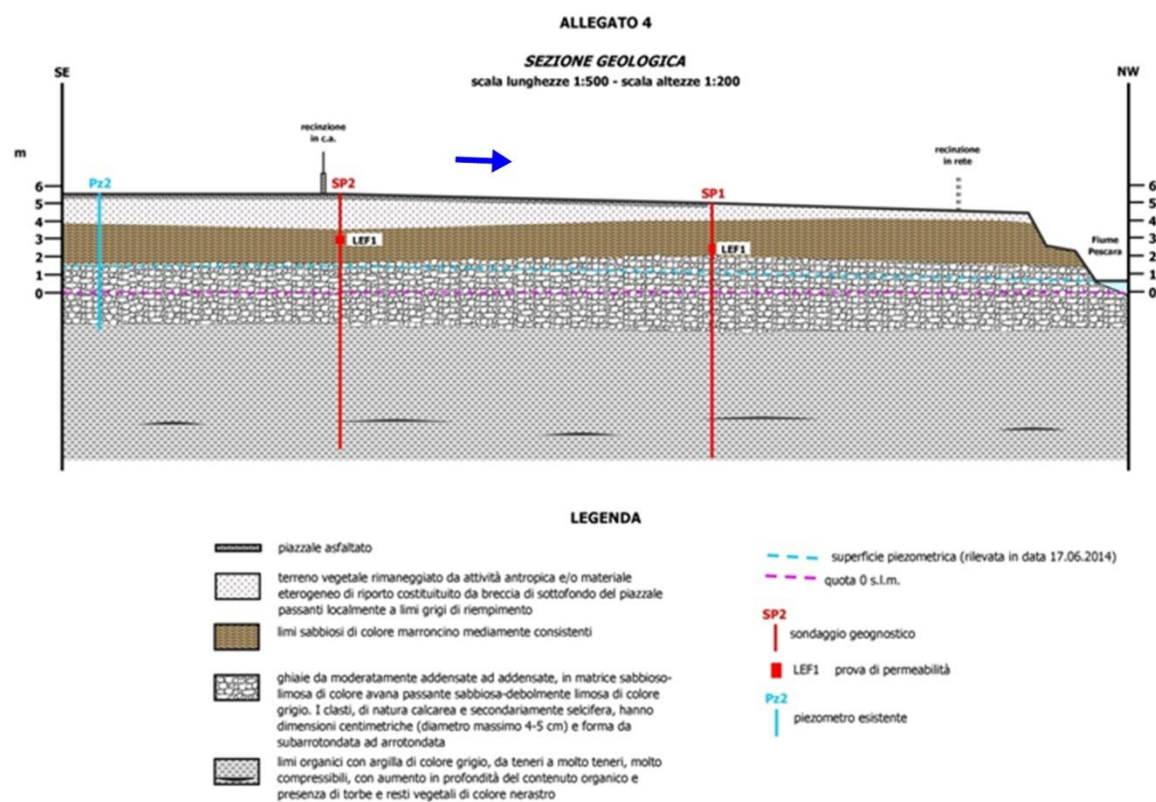
## GEOREFERENZIAZIONE (WGS84) dei sondaggi attrezzati a piezometro

|      |                               |      |  |
|------|-------------------------------|------|--|
| Pz 1 | 42°26'19.84"N - 14°10'35.18"E | Pz 2 | 42°26'17.18"N - 14°10'34.29"E                  |
| Pz 3 | 42°26'15.87"N - 14°10'33.22"E | Pz 4 | 42°26'14.16"N - 14°10'37.51"E (non campionato) |
| Pz 5 | 42°26'17.91"N - 14°10'33.10"E | Pz 6 | 42°26'19.20"N - 14°10'31.38"E                  |

## SUPERAMENTI TABELLARI NELLE INDAGINI RIFERITE ALLE ACQUE SOTTERRANEE

| ACQUE SOTTERRANEE        |                 |            |             |             |            |             |  |
|--------------------------|-----------------|------------|-------------|-------------|------------|-------------|--|
| DATA PRELIEVI 31/01/2017 |                 |            |             |             |            |             |  |
| Parametri                | Unità di misura | Piezometri |             |             |            |             | Limiti<br>D.lgs.152/06<br>P. IV T. V All. 5<br>Tab. 2<br>Acque sotterranee |
|                          |                 | Pz1        | Pz2         | Pz3         | Pz5        | Pz6         |  |
| Ferro                    | µg/l            | 60         | <b>1351</b> | <b>2669</b> | <b>773</b> | <b>1137</b> | 200  |
| Manganese                | µg/l            | 75         | <b>422</b>  | <b>570</b>  | <b>179</b> | <b>477</b>  | 50 - CSC<br>154 - DGR 225/16   |
| Benzene                  | µg/l            | 0.17       | <b>6.18</b> | <b>1.70</b> | <b>1.4</b> | <0.10       | 1  |
| Idrocarburi totali       | µg/l            | <b>568</b> | 127         | <b>541</b>  | 257        | <100        | 350  |

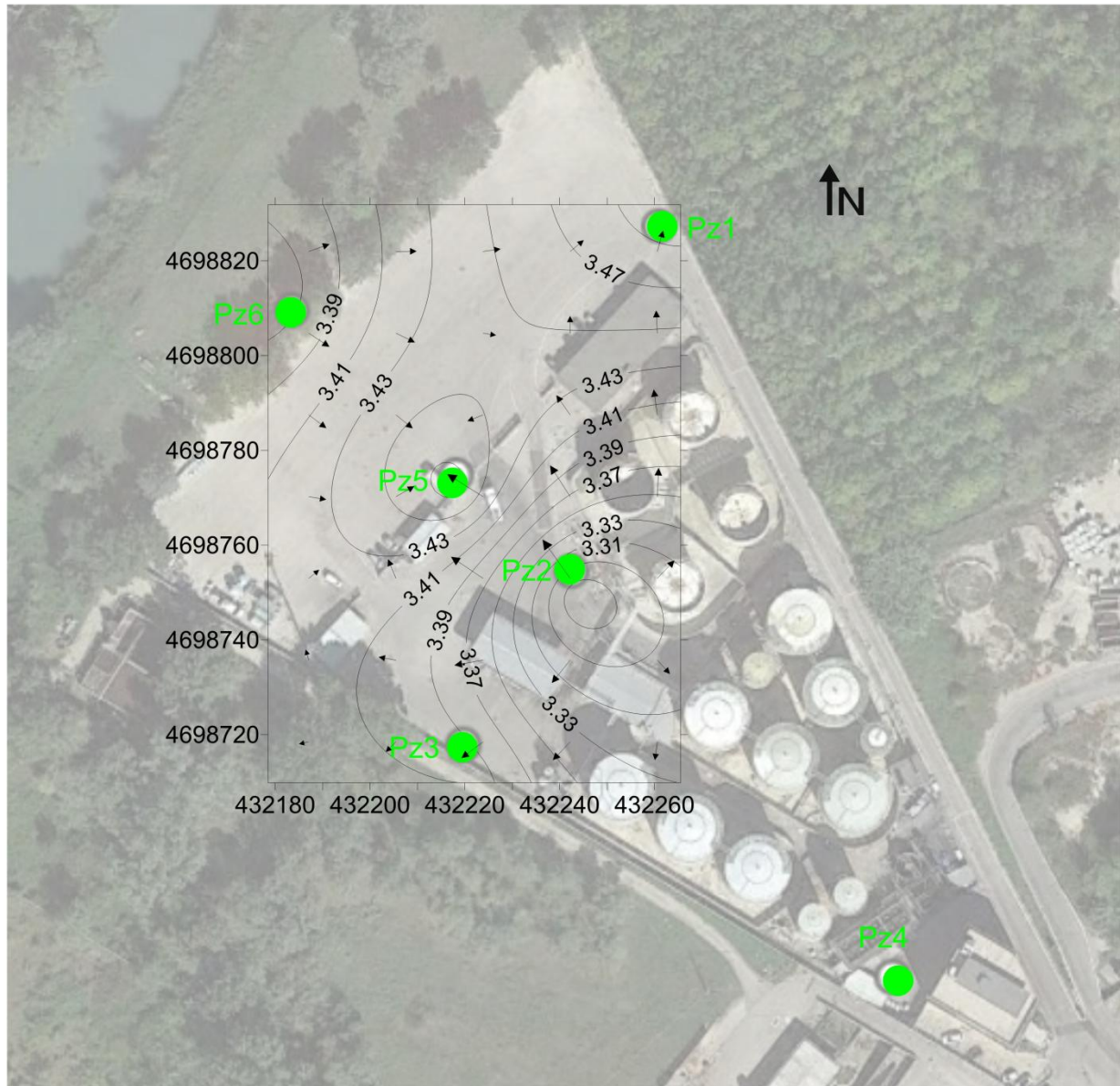
# SUPERFICIE PIEZOMETRICA Rilievo del 17.06.2014



ALLEGATO 1: ubicazione indagini geognostiche (scala 1:1000)

- SPz1 sondaggio geognostico attrezzato con piezometro a tubo aperto eseguito ex novo  
Pz1 piezometro a tubo aperto esistente  
1.26 quota topografica s.l.m.  
— traccia sezione geologica (allegato 4)

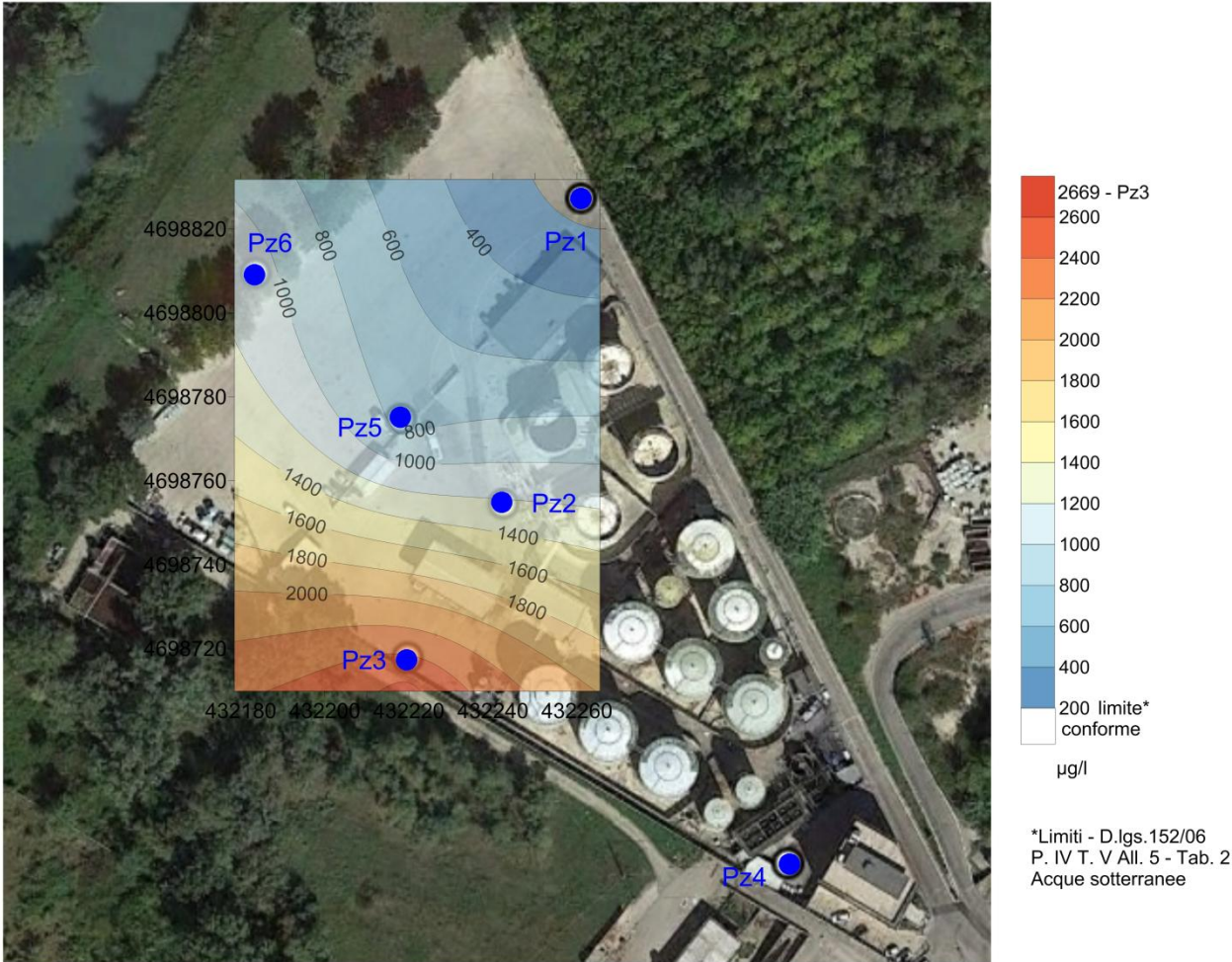
## DIREZIONE DI FALDA Rilievo del 31.01.2017



ABRUZZO COSTIERO SRL  
Via Raiale - PE

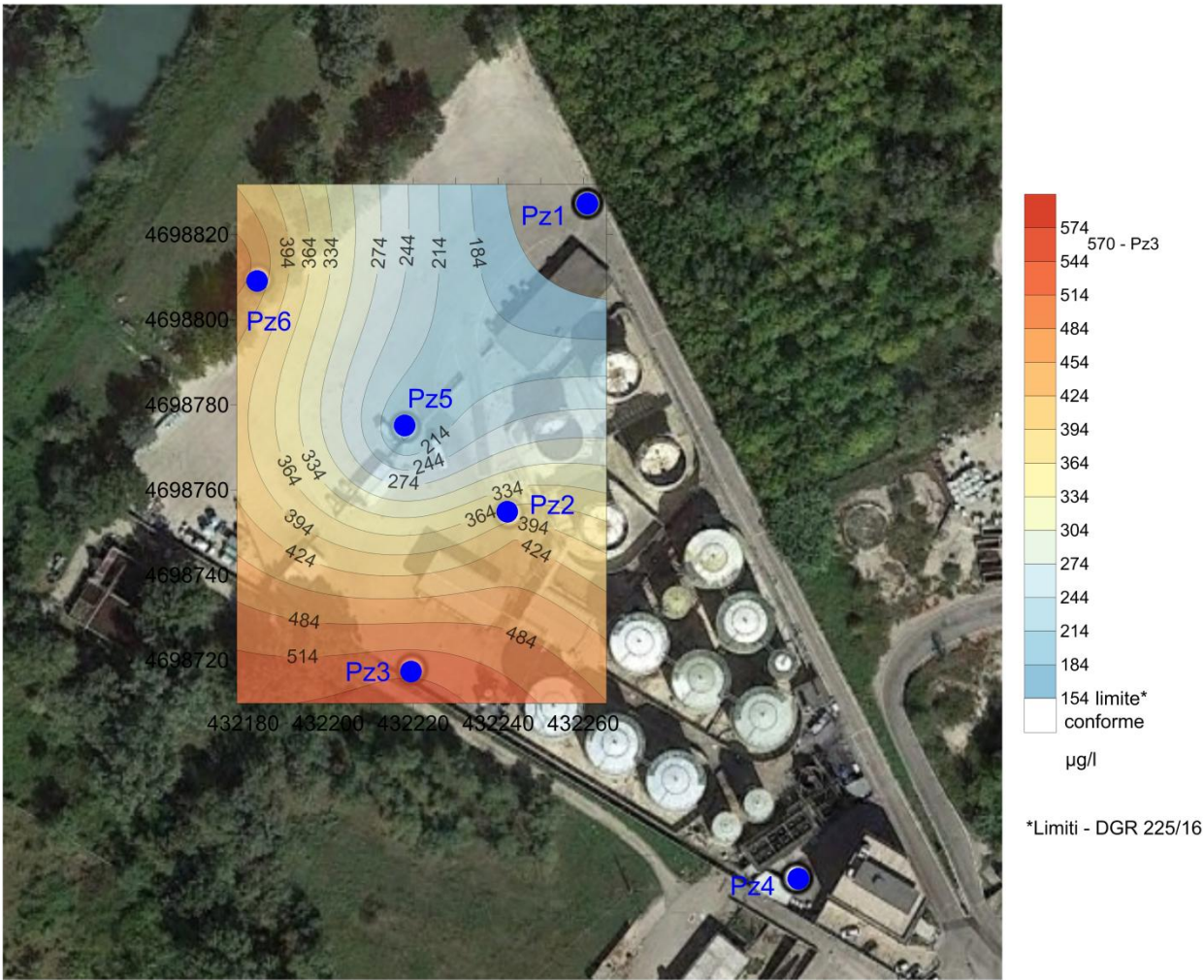


ACQUE SOTTERRANEE  
FERRO - Prelievi del 31.01.2017



ABRUZZO COSTIERO SRL  
Via Raiale - PE

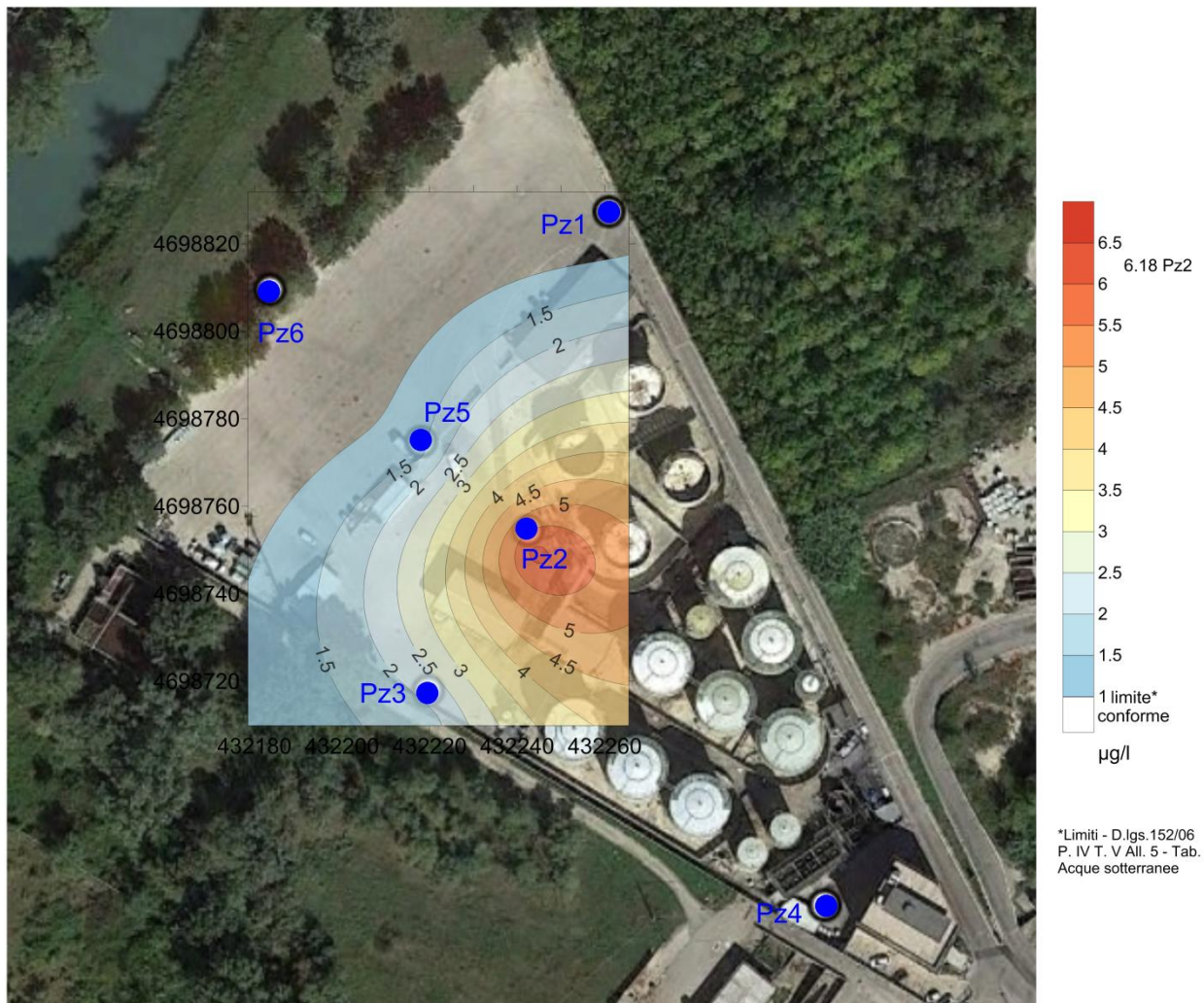
ACQUE SOTTERRANEE  
MANGANESE - Prelievi del 31.01.2017



ABRUZZO COSTIERO SRL  
Via Raiale - PE



# ACQUE SOTTERRANEE BENZENE - Prelievi del 31.01.2017



ABRUZZO COSTIERO SRL  
Via Raiale - PE



ACQUE SOTTERRANEE  
IDROCARBURI TOTALI  
Prelievi del 31.01.2017



ABRUZZO COSTIERO SRL  
Via Raiale - PE